A green, textured house-shaped cutout is placed in a field of green grass and yellow dandelions. The cutout has a chimney on the right side and a rectangular window in the center. The background is a soft-focus field of similar plants under bright, natural light.

# Eén Stichting Leefbaarheid Luchthaven Eindhoven



1. Aanleiding
2. Betrokken partijen
3. Keuze
4. Doel Stichting Leefbaarheid
5. Leefbaarheidsfonds: projecten en afwegingskader
6. Governance en organisatie
7. Financiering

## Aanleiding: oprichten Leefbaarheidsfonds

Aldersadvies 20 juli 2015:

“De meest door de hinder getroffen gebieden van extra middelen voorzien om de **leefbaarheid** van hun gebied te **bevorderen** (isolatie, de duurzaamheids- en leefbaarheidsplannen, ‘innovatieve roadmap’, informatievoorziening en periodiek onderzoek naar gezondheidsbeleving)”.

Motie-Hachi/Van Helvert (31 936, nr. 319) (aangenomen):

“Leefbaarheidsfonds moet primair ten goede komen aan het realiseren van (innovatieve) maatregelen die substantieel bijdragen aan **het verminderen van gezondheidsschade dan wel hinder voor omwonenden en het tegengaan van milieuschade.**”

Brief EA/BOW dd 7 juni 2016 aan Regiegroep Uitvoeringstafel:

Wens BOW: Leefbaarheidsfonds moet bijdragen aan **milieugerelateerde projecten.**

## Betrokken partijen

Betrokken partijen bij uitwerking voorstel:

BOW

Omliggende gemeenten

Gemeente Eindhoven

Provincie Noord-Brabant

Rijk

Eindhoven Airport

(besluit Uitvoeringstafel 16 juni 2016).

## Keuze

Het bundelen van alle bestaande leefbaarheidsinitiatieven met als doel komen tot één Stichting Leefbaarheid en het borgen van de onafhankelijkheid, professionaliteit, governance, continuïteit en kwaliteit van zowel het meldingenbureau als het nieuwe leefbaarheidsfonds.

Dit betekent het samenvoegen van de bestaande initiatieven:

- Stichting Milieufonds
- Werkgroep Leefbaarheid
- Organisatie Meldingenbureau/Samenopdehoogte.nl
- Inclusief het toevoegen van het nieuwe Leefbaarheidsfonds

(besluit Uitvoeringstafel 2 februari 2017).

## Doel van de Stichting Leefbaarheid

- Uitvoering onafhankelijk meldingenbureau
- Beheer Leefbaarheidsfonds
- Beoordeling leefbaarheidsinitiatieven volgens criteria
- Financiering leefbaarheidsinitiatieven

Statutaire doelomschrijving: *“Het uitvoeren en ondersteunen van milieugerelateerde activiteiten ter bevordering van de leefbaarheid in de omgeving van de luchthaven Eindhoven.”*

## Leefbaarheidsfonds: projecten en afwegingskader

In aanmerking voor een bijdrage uit het Leefbaarheidsfonds komen projecten die:

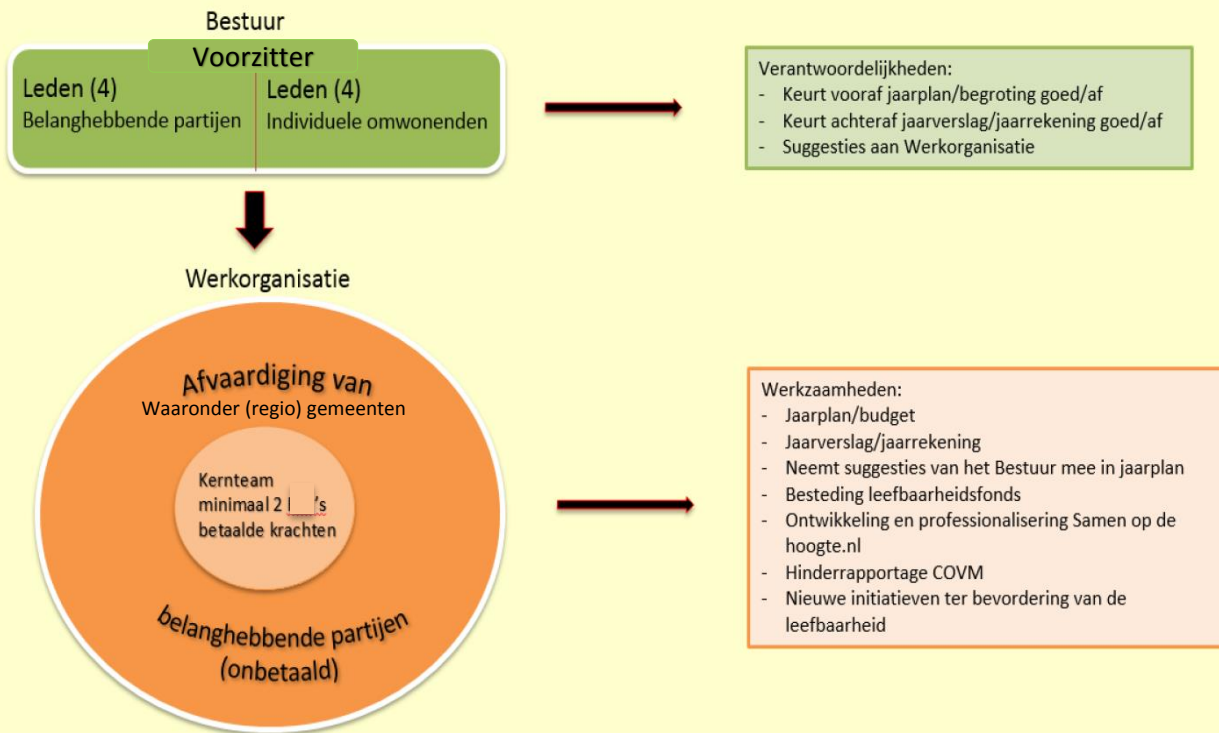
- a. Binnen de 20 Ke zone vallen en,
- b. Gerelateerd zijn aan de negatieve effecten geluid (lees: effect bestrijding, niet bron bestrijding) en/of emissie van de luchthaven en,
- c. In samenwerking met omwonenden/bewoners tot stand komen en/of een duidelijke meerwaarde hebben voor omwonenden/bewoners;
- d. Aanvullende financiering van projecten vallende onder a, b en c is mogelijk. Van belang wordt geacht dat overtuigend aangetoond kan worden dat zonder aanvullende financiering doorgang van het betreffende project onmogelijk is);
- e. Passend binnen het daarvoor beschikbaar gestelde budget;
- f. Projecten dienen 'volgbaar' te zijn middels goede verantwoording.

\* Discretionaire bevoegdheid voor schrijnende gevallen

\* Herijking van afwegingscriteria en het bestaan van het fonds na 3 jaar (eind 2019).

# Governance en organisatie van Stichting Leefbaarheid

## STICHTING LEEFBAARHEID VLEGEBASIS EINDHOVEN/EINDHOVEN AIRPORT





## Werkorganisatie: activiteiten

- Opstellen kwartaalplan plus begroting. Het kwartaalplan bevat minimaal een voorstel voor de geselecteerde projecten en de bijbehorende bijdrage;
- Beheer en besteding gelden Leefbaarheidsfonds;
- Opstellen jaarverslag en jaarrekening;
- Beheer samenopdehoogte.nl;
- Activiteiten Meldingenbureau;
- Opstellen (geluidhinder)rapportages, begeleiden externe audit t.b.v. de COVM;
- Ontwikkeling nieuwe initiatieven ter bevordering van de leefbaarheid;
- Trekkersrol (overleg met werkgroep, overleg met overige belanghebbende partijen, deelname diverse overleggremsia bijv. m.b.t. innovatieve roadmap);
- Terugkoppeling activiteiten en initiatieven van werkorganisatie aan Bestuur (en zo nodig aan COVM en Uitvoeringstafel).

## Financiering 1

### Eenmalig commitment t.b.v. oprichting (t/m 2019)

– Rijk:	€ 200.000
– Provincie NB:	€ 200.000
– Gemeente Eindhoven:	€ 200.000
– Eindhoven Airport:	€ 200.000
– Saldo Stichting Milieufonds	€ 80.000
	-----+
<b>Totaal:</b>	<b>€ 880.000</b>

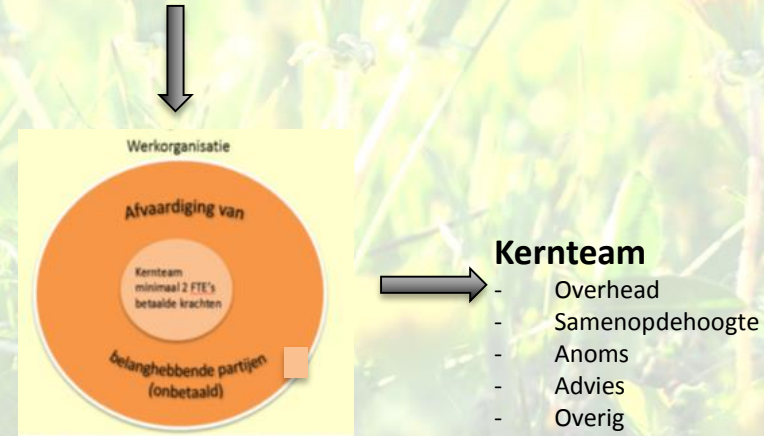
Projecten ← 100% Stichting Leefbaarheid

### Jaarkosten werkorganisatie € 212.000 (budget)

• Luchthaven	70%	(€ 148.400)
• Gezamenlijke regionale overheden	30%**	(€ 63.600)

-----  
**100%**

\*\* Gemeente Eindhoven coördineert de (verdeling van de) bijdragen van de regionale overheden




## Financiering 2

Financiering van de Stichting in twee tranches te onderscheiden:

1. Eerste tranche 2017, 2018, 2019: ingebrachte eenmalige bijdragen + jaarkosten werkorganisatie van betrokken partijen (zie vorige slide).
2. Tweede tranche 2020 ev.: T.z.t. te bepalen bij evaluatie in 2019.

### Overig:

- Leefbaarheidsfonds dient geheel ten goede te komen van projecten.
- Inbreng menskracht in commissie van afgevaardigden (werkorganisatie) geschiedt voor iedere partij op eigen kosten.
- Stichting laten aanmerken als ANBI (gunstig regime voor donaties).
- De (eventuele) opbrengsten uit de (extensie-)boeteregeling gaan in het fonds.
- Subsidies (voor specifieke projecten en activiteiten).

A green, textured house-shaped cutout is placed in a field of green grass and yellow dandelions. The cutout has a chimney on the right side and a rectangular window in the center. The background is a soft-focus field of similar plants under bright, natural light.

# Eén Stichting Leefbaarheid Luchthaven Eindhoven